

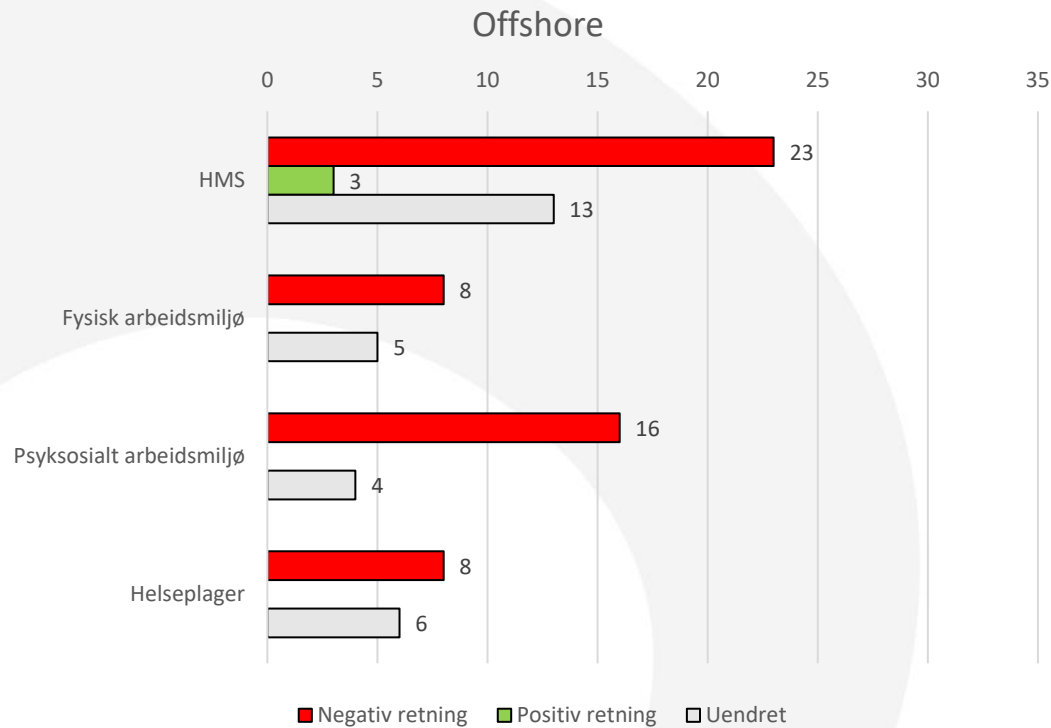
# RNNP - hva skjer med arbeidsmiljø?

Sikkerhetsforums årskonferanse 8.6.2022

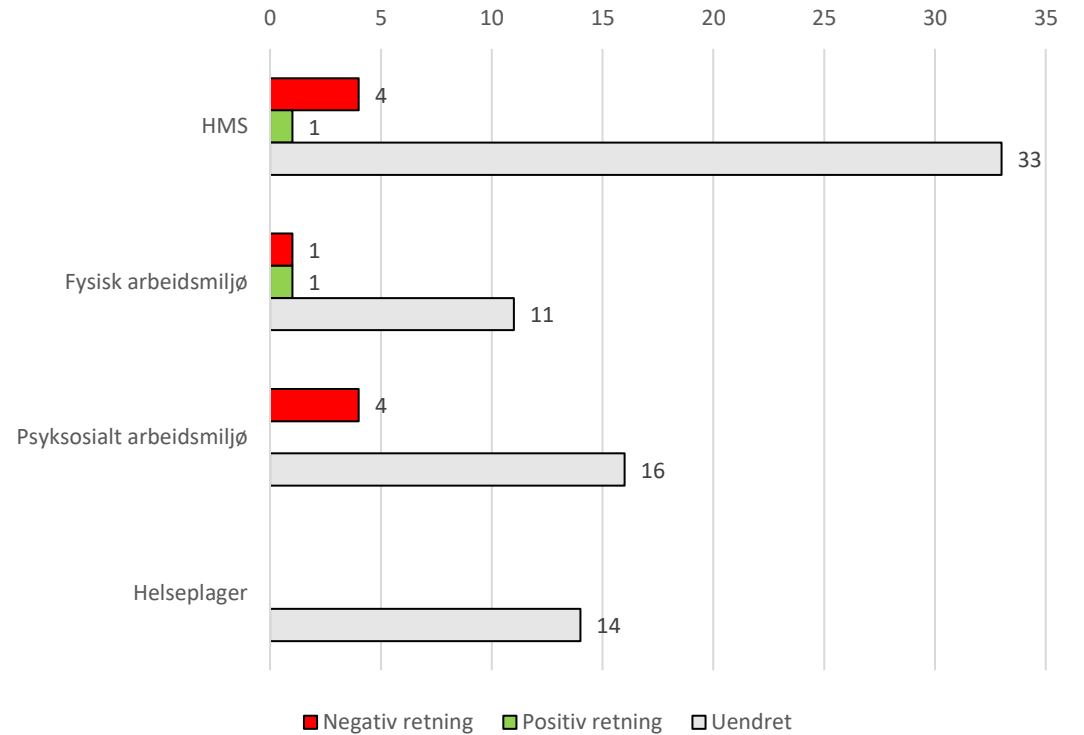


# Endringer fra 2019 – 2021, etter tema

## Offshore



## Landanlegg



# Psykososialt og organisatorisk arbeidsmiljø



# Forebyggingspotensiale innen Petroleumsnæringen

25,8%

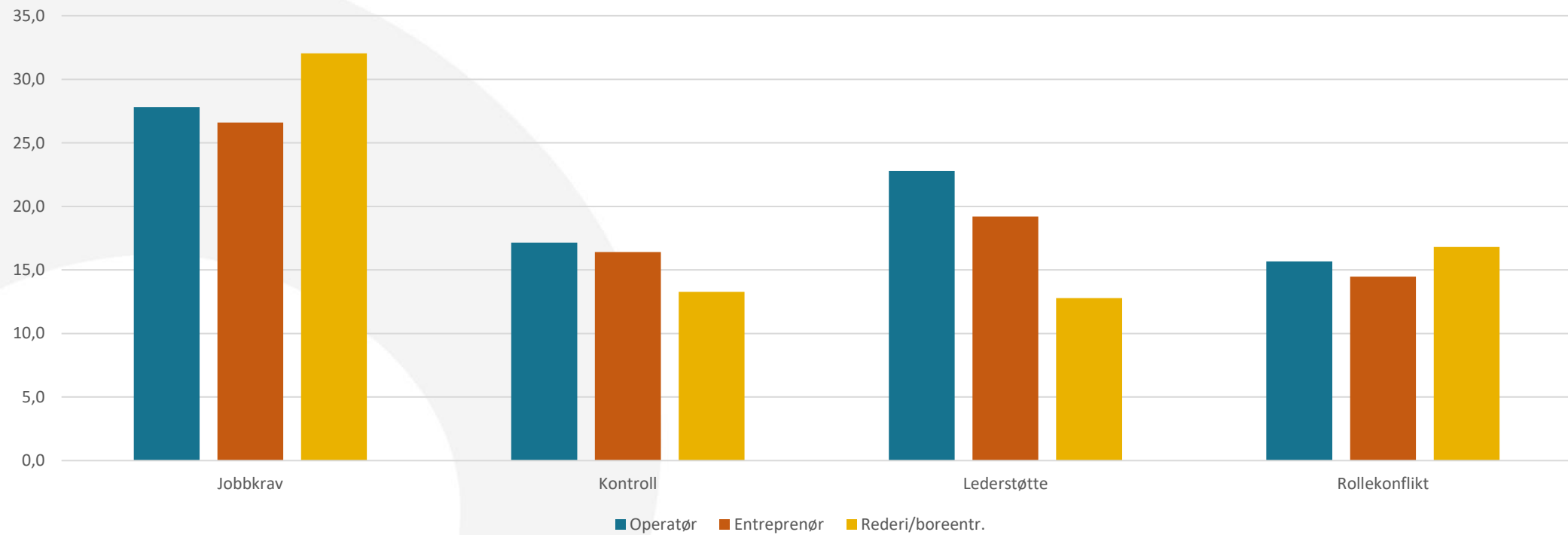
Av de med fravær oppgir at dette skyldes helseproblemer som  
**helt eller delvis er forårsaket i jobben**



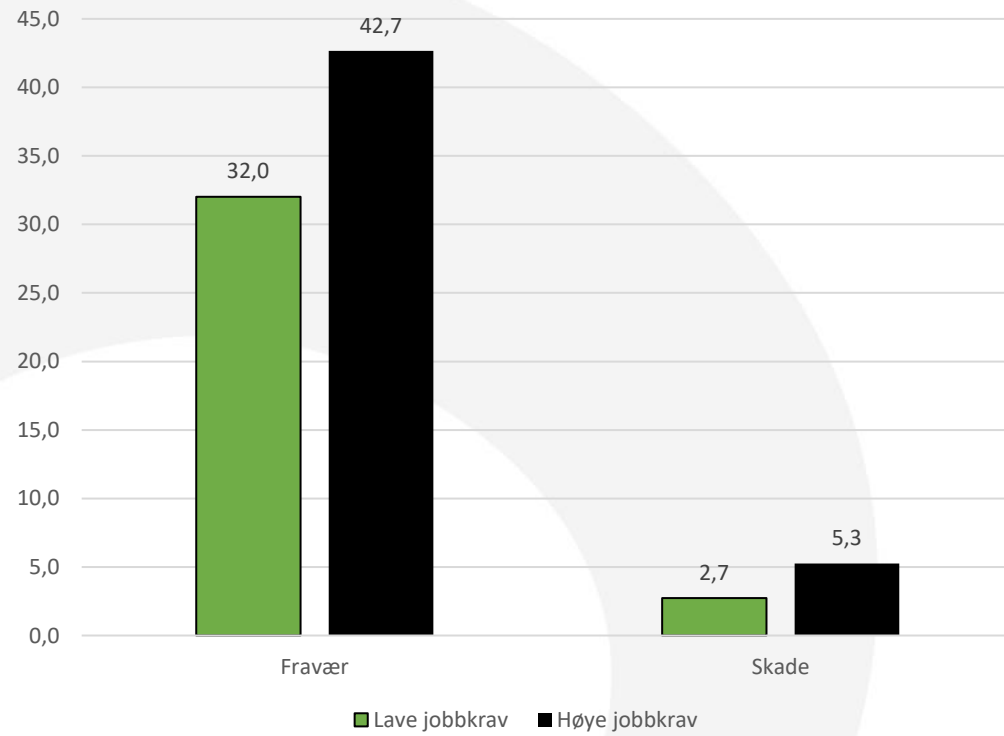
# Arbeidsmiljøindeksene

## Variasjon etter type selskap

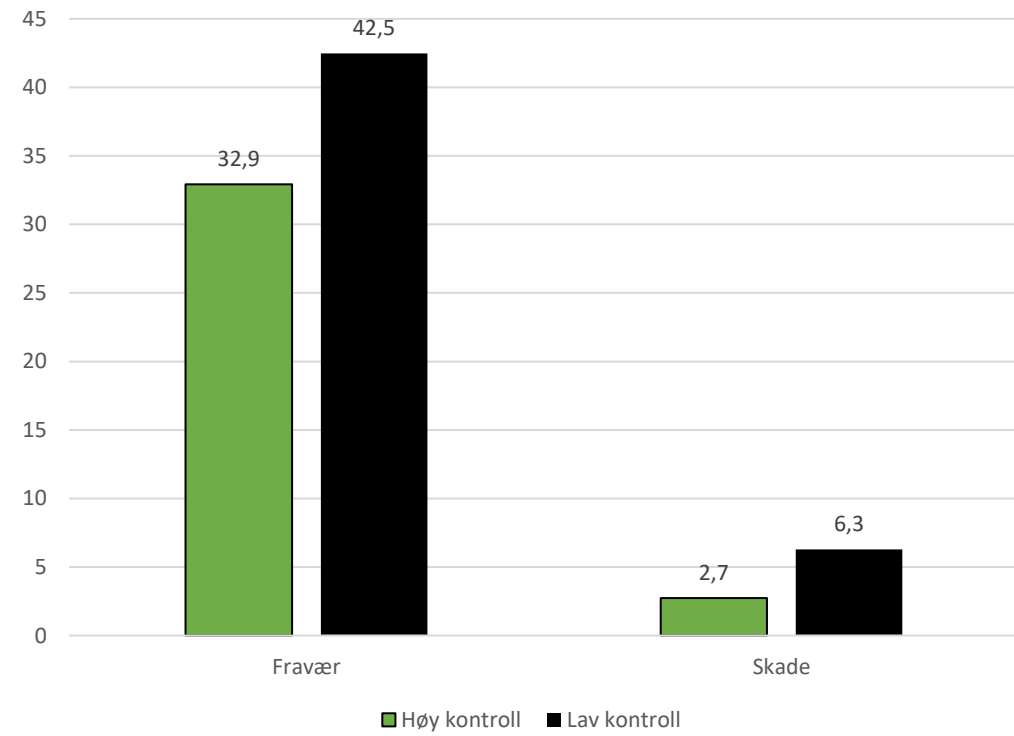
2021



### Jobbkrav

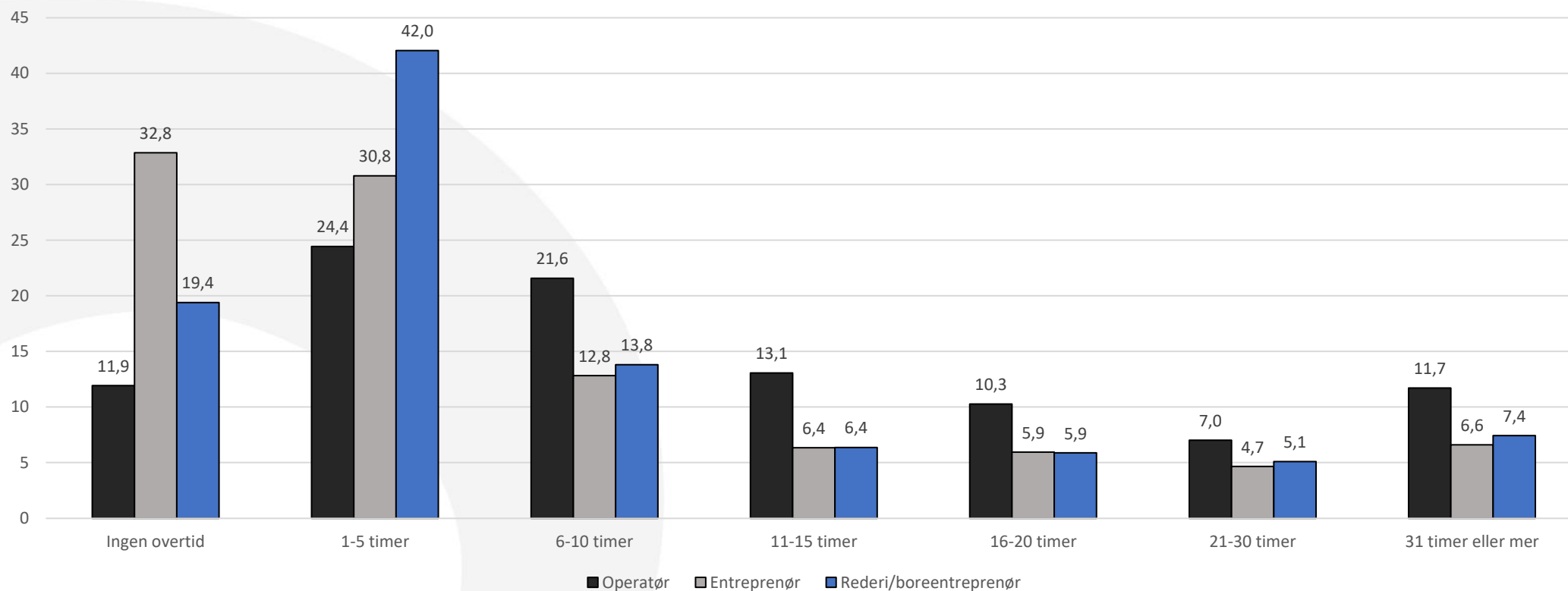


### Kontroll i arbeidet



# Arbeidstid - overtid siste tur

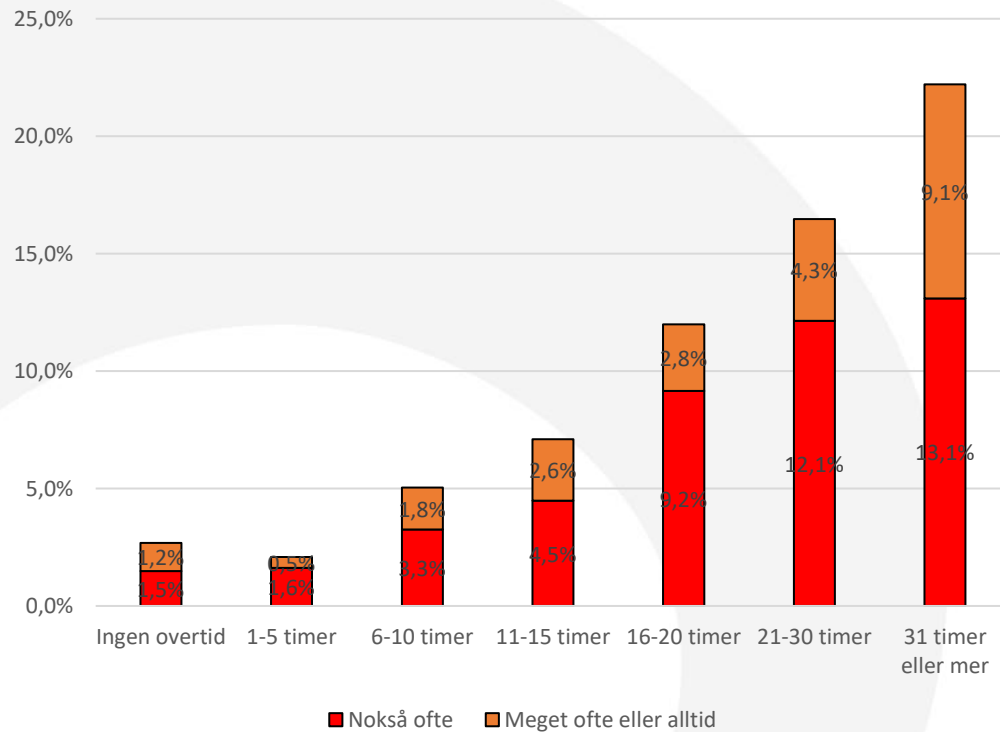
## Andeler som har jobbet overtid



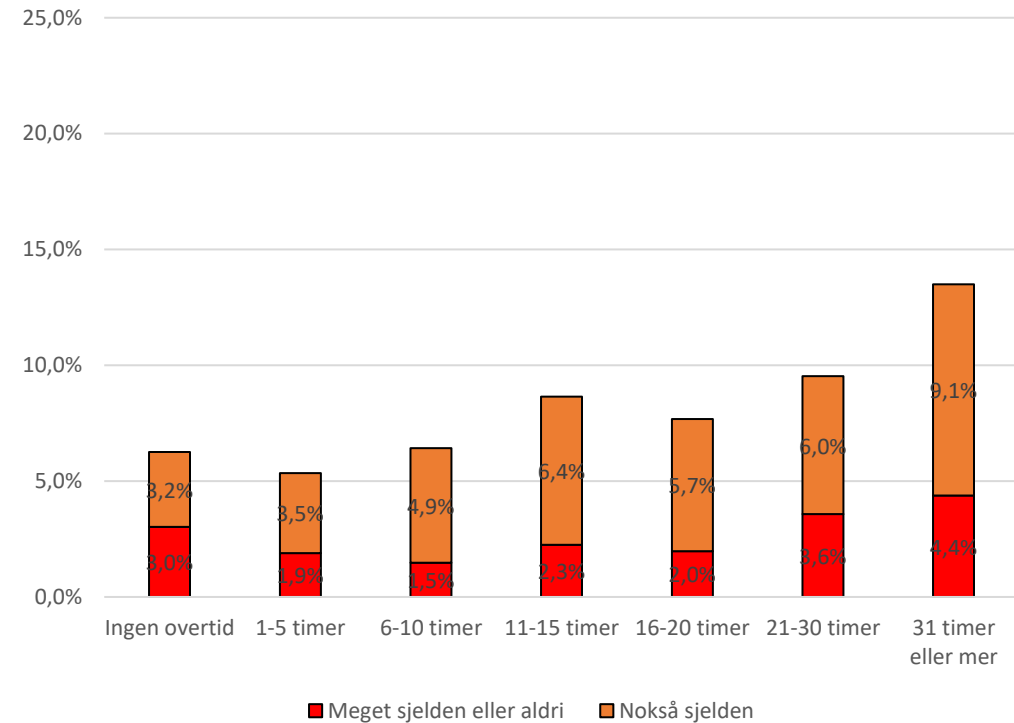


# Overtid – tilstrekkelig hvile og belastning

Jobber du så mye overtid at det er belastende?

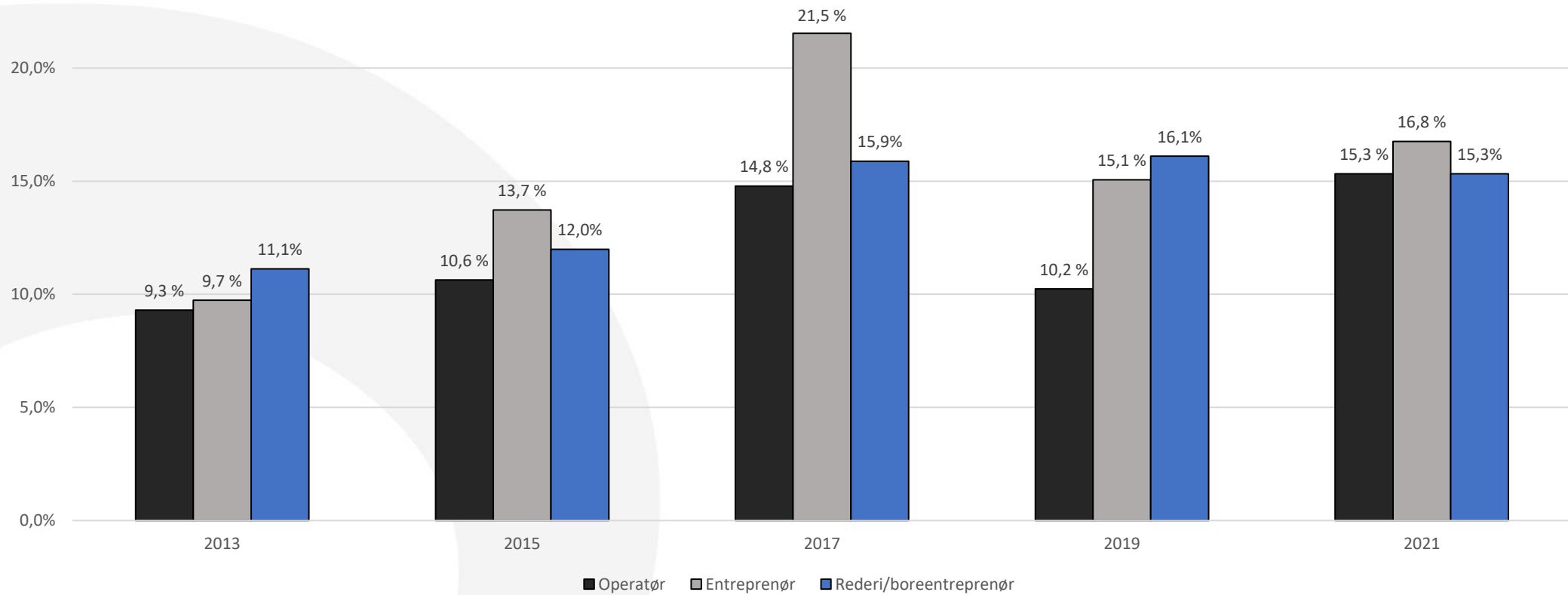


Får du tilstrekkelig hvile/avkobling mellom arbeidsdagene?





# HMS-klima – Målkonflikt



# Målkonflikt - utsagnene

**29,7%** - «I praksis går hensynet til produksjonen foran hensynet til HMS»

**15,4%** - «Det hender at jeg bryter regler for å få jobben fort unna»

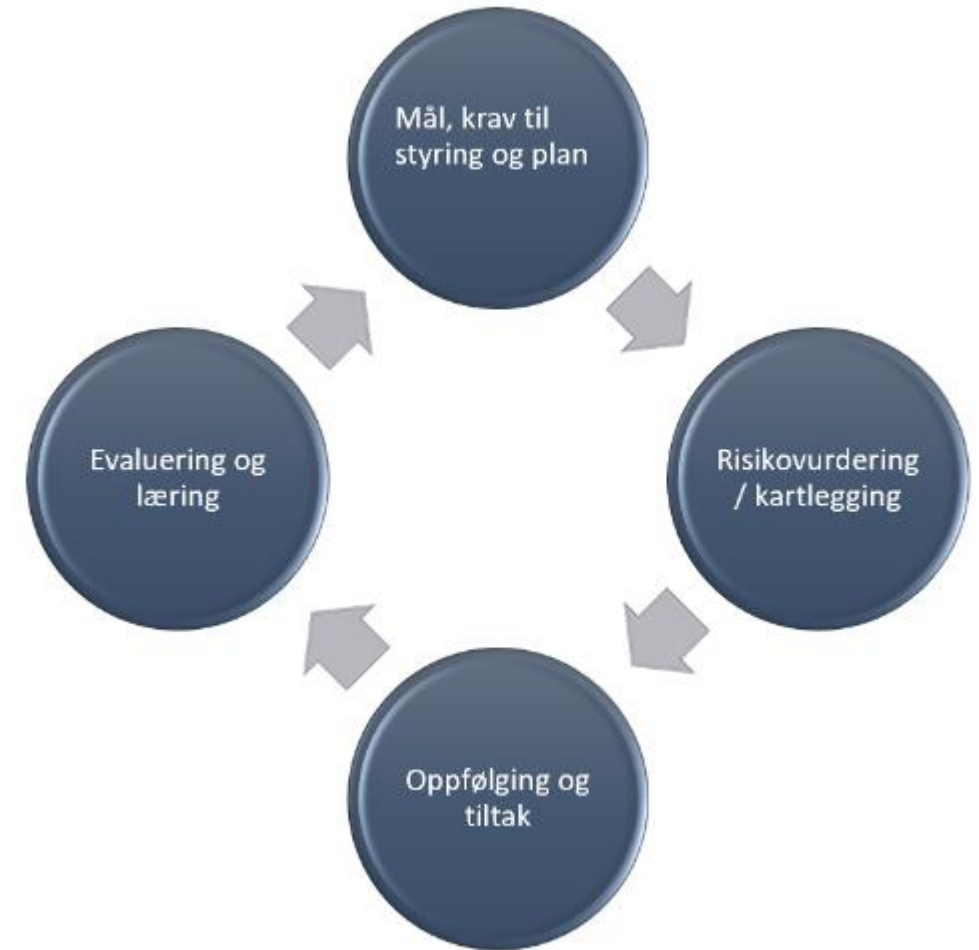
**14,6%** - «Jeg er av og til presset til å jobbe på en måte som truer sikkerheten»

**11,3%** - «Jeg opplever gruppepress som går utover HMS-vurderinger»



## Funn i tilsyn – psykososialt og organisatorisk arbeidsmiljø

- Manglende kartlegging, vurdering og analyse av lokale risikoforhold.
- Manglende risikoreducerende tiltak
- Oppfølging er ofte individrettet og reaktive.
- Arbeidsmiljørisiko blir i varierende grad kartlagt og risikovurdert i forbindelse med endringer i organisering av arbeidet
- Psykososiale og organisatoriske forhold blir i mindre grad sett i sammenheng med;
  - fare for feil, fare og ulykkessituasjoner og
  - utvikling/forverring av muskel- og skjelettplager.
- Mangelfull risikoforståelse og manglende styring av arbeidstid.





A worker in an orange safety suit and white helmet is working on a metal structure with perforated panels. The worker is positioned on a narrow walkway or platform, leaning forward. The background shows a complex metal framework. The overall scene is industrial and safety-oriented.

Følg oss på [www.ptil.no](http://www.ptil.no)

- Bestill gratis publikasjoner
- Les våre nettmagasin
- Se videoer fra aktuelle saker
- Følg oss på sosiale medier
- Abonner på nyheter

**Arbeidsmiljøseminar 13. juni:  
«Sammenheng mellom arbeidsmiljø,  
helse og sikkerhet»**

