



equinor

# Hva Equinor lærer av utslippshendelser

Ptil Storulykkesseminar 3. oktober 2018  
Bård Jansen, Equinor

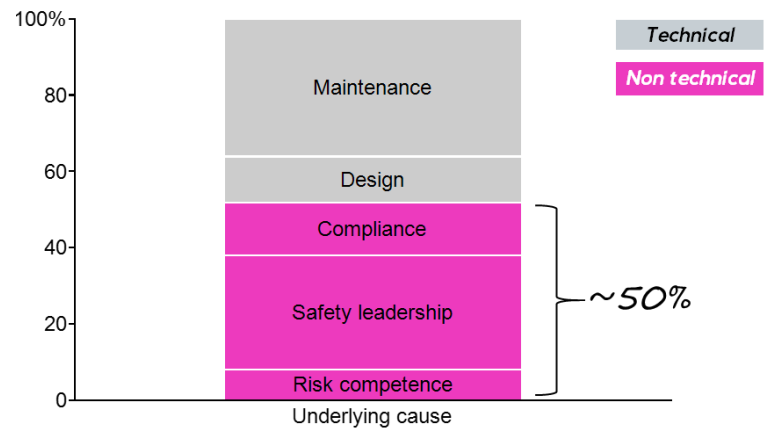
# Risikobilder



2007-12-12 11:25:08 N61°17.00' E001°56.20' 01663 ft 04

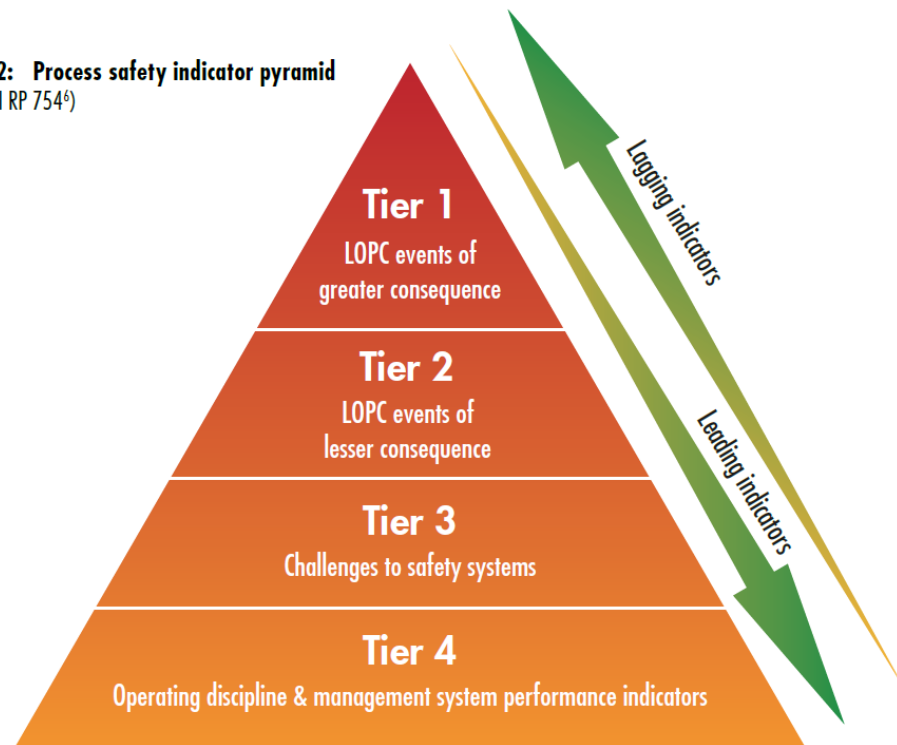


Actual Oil and Gas leakages underlying causes distribution (2013-2017, %)



# Equinor tester ut nye indikatorer

**Figure 2: Process safety indicator pyramid**  
(from API RP 754<sup>6</sup>)

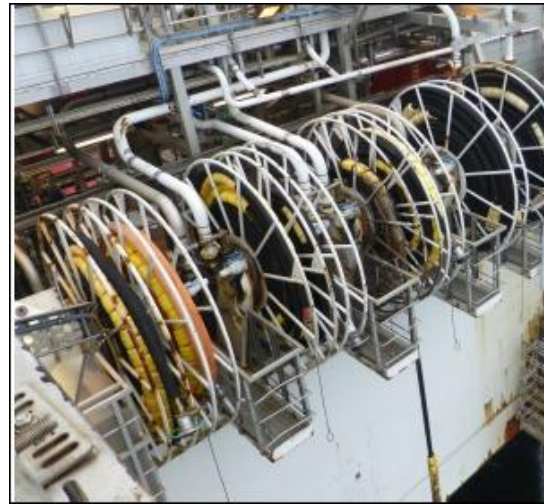


©OGP

## MÅLE PROSESSHENDELSE, TAP AV BARRIERE

- LOPC PSE (Process Safety Event) måler prosessulykker som fører til skader, samt lekkasjer og utslipp som ikke nødvendigvis fører til skade.

# Hendelse : Utslipp av borevæske under bunkring, 2015



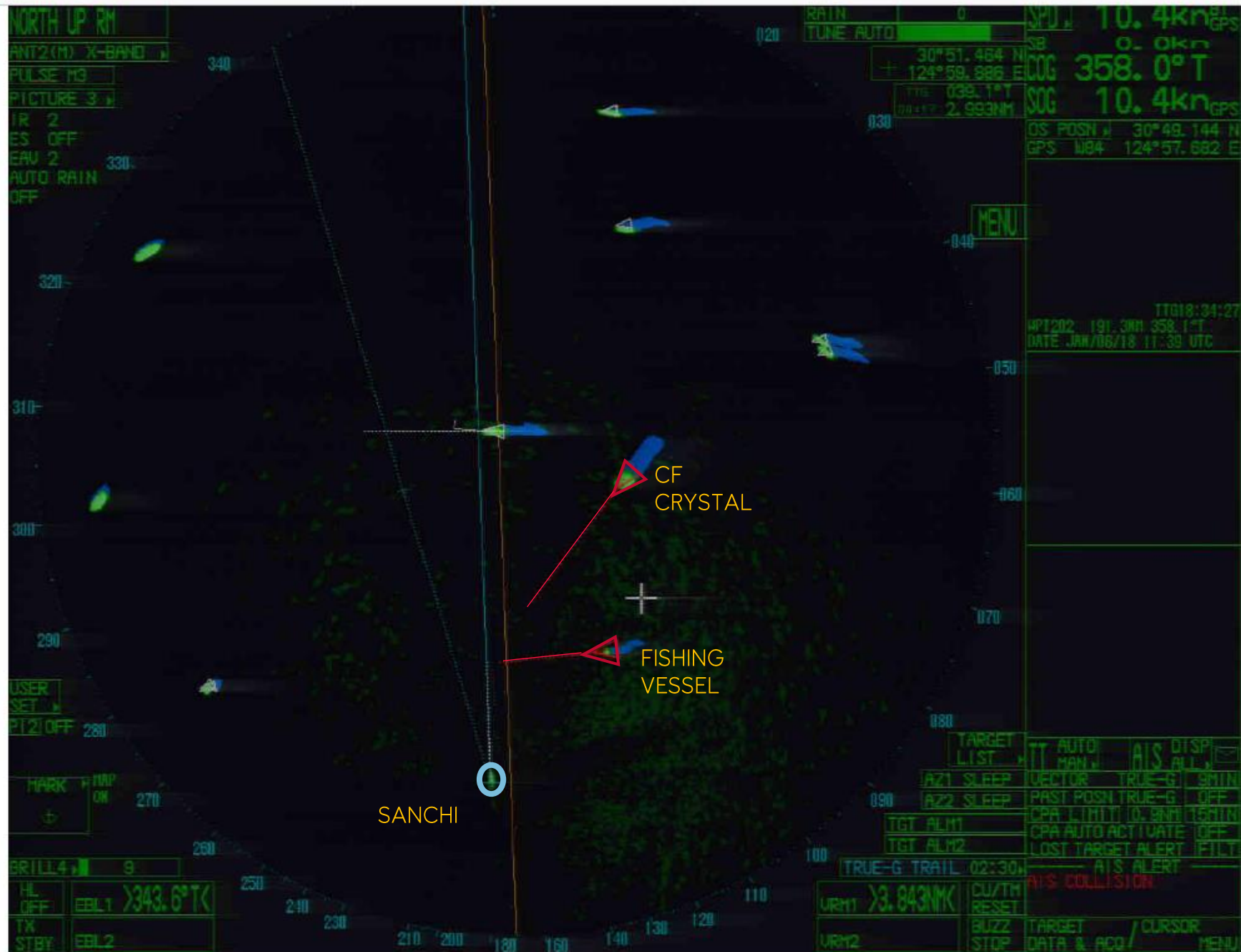
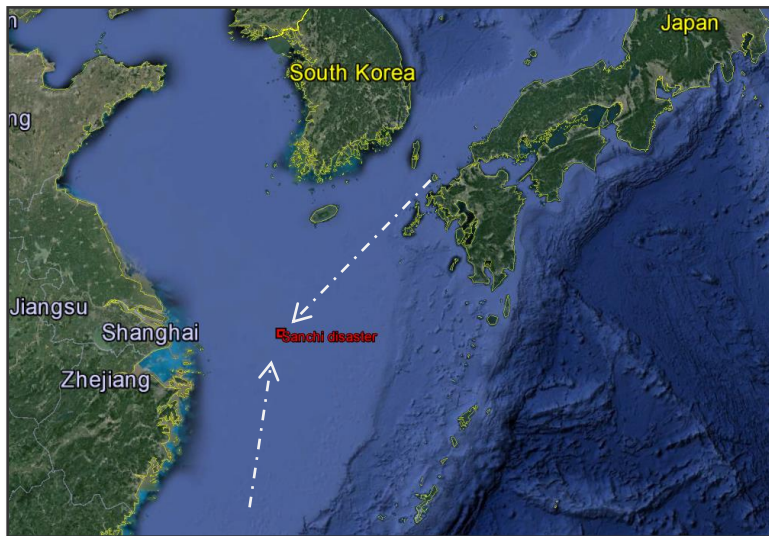


Figure 19 SANCHI's X band radar display at 1939LT

## Hendelse: Skipskollisjon, 2018



32 omkomne  
 960 000 BBLs kondensat og 2200mt fuel  
 En uke etter hendelsen var 100 km<sup>2</sup> tilsølt, meste av lasten  
 brent eller dispergert  
 Skip og last Verdi > 1000 MNOK