



Presentasjon sikkerhetsforum 9.4.2015
alvorlige hendelser

Oppfølging av alvorlige hendelser



- Pågående granskinger i Ptil
- Livbåt lærte til sjø Mærsk Giant 14.1.2015
- Mann over bord Scarabeo 8 20.2.2015
- Personskade Transocean Barents 4.3.2015



Pågående granskinger i Ptil

- HC lekkasje Gudrun 18.2.2015
- Personskade Transocean Barents 4.3.2015
- Fallende gjenstand West Venture 23.3.2015
- Brann Petrojarl Knarr 24.3.2015



Mærsk Giant – livbåt låрте til sjø

14.1.2015

- Hendelse:

- Utilsiktet låring av tom livbåt til sjø under årlig kontroll sammen med sakkyndig virksomhet.

Livbåt ble hengende i lårewirer inntil den slet av wire og drev bort fra innretningen. Drev i land på Jæren 17.1.15

- Konsekvens

- Tap av livbåt

- Direkte årsak

- Holdebremms var feil justert



© Ptil



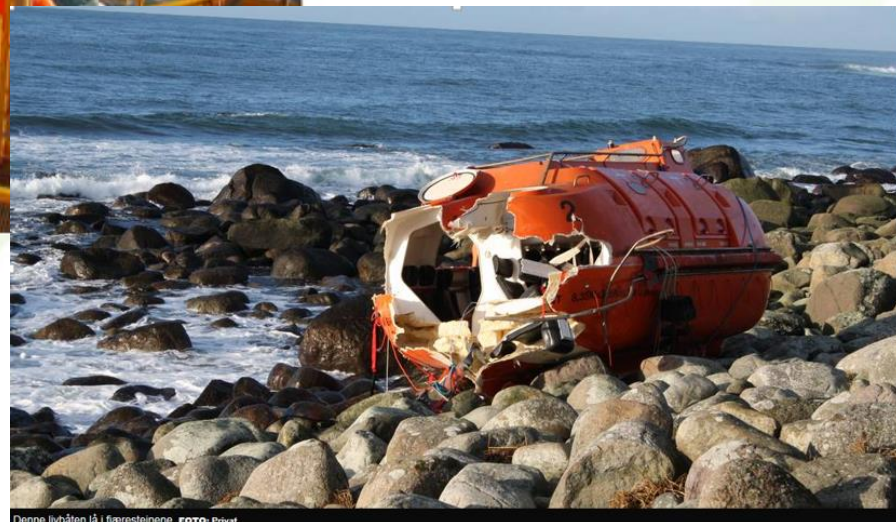
Livbåt m/davitsystem Mærsk Giant



Ståltau som
utløser brems fra
livbåt

Manual Brake
Control Handle

©Ptil



Denne livbåten lå i fjæresteinene. FOTO: Privat



© Stavanger Aftenblad

Mærsk Giant – livbåt lårt til sjø

14.1.2015

- Bakenforliggende årsaker
 - Mangler ved vedlikeholdssystem
 - Mangler ved kompetanse og opplæring
 - Mangler ved design
- Potensiale
 - En eller flere alvorlige personsaker



Mann over bord Scarabeo 8

20.2.2015

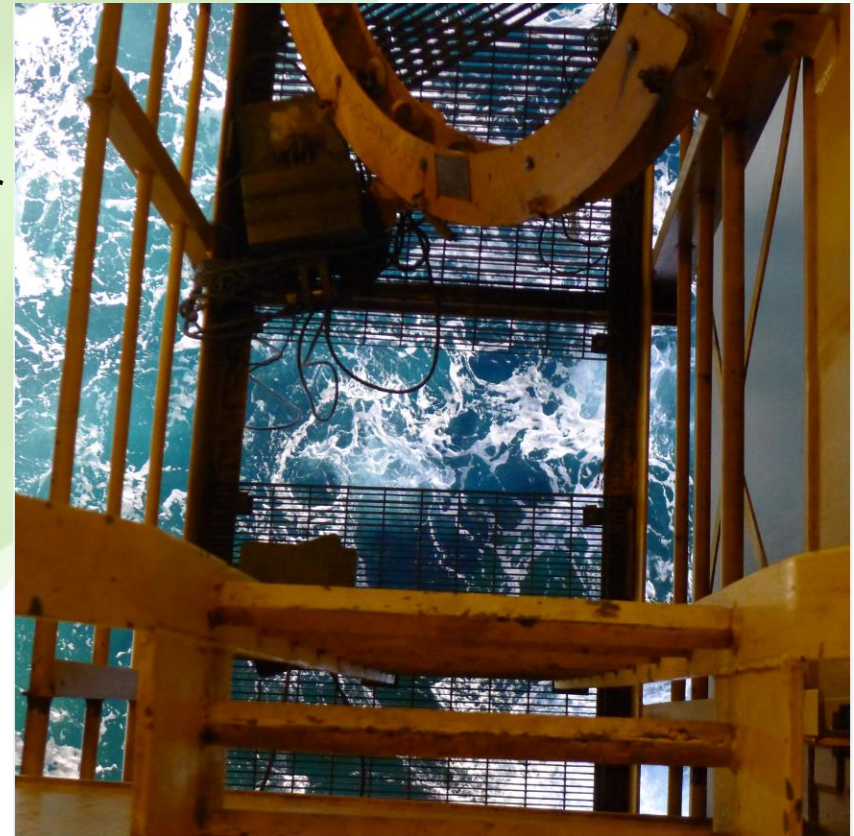
- Hendelse
 - Person falt 13,5 m til sjø gjennom hull i grating
 - Reddet opp fra sjø av MOB båt fra beredskapsfartøy etter ca 7 min
- Konsekvens
 - Nedkjøling, mindre sår og blåmerker
- Potensiell konsekvens
 - Dødsfall



Mann over bord Scarabeo 8

20.2.2015

- Direkte årsak
 - Manglende grating på plattform til BOP carrier
- Bakenforliggende årsaker
 - Mangler ved vedlikehold og sjekk etter dårlig vær



© Ptil



Personskade Transocean Barents

4.3.2015

- Hendelse
 - Person ble klemt (hodet) mellom rekkverk på arbeidsplattform og rammen på boremaskin (RAM-rig)
- Konsekvens
 - Brudd i kjeve og ytre skader på hodet
- Potensiell konsekvens
 - dødsfall



Personskade Transocean Barents

4.3.2015



© Ptil



Personskade Transocean Barents 4.3.2015



Beskyttelse
montert på
Transocean
Spitsbergen

© Transocean



Personskade Transocean Barents

4.3.2015

- Direkte årsak
 - Klemmt mellom rekkverk og RAM-rig
- Bakenforliggende årsaker
 - Forståelse av krav i prosedyre
 - Praksis for entring av boretårn
 - Definisjon og bruk av "rød sone«
 - Utforming og beskyttelse av potensielt farlig område
 - RAM-rig beveger seg "lydløst"

