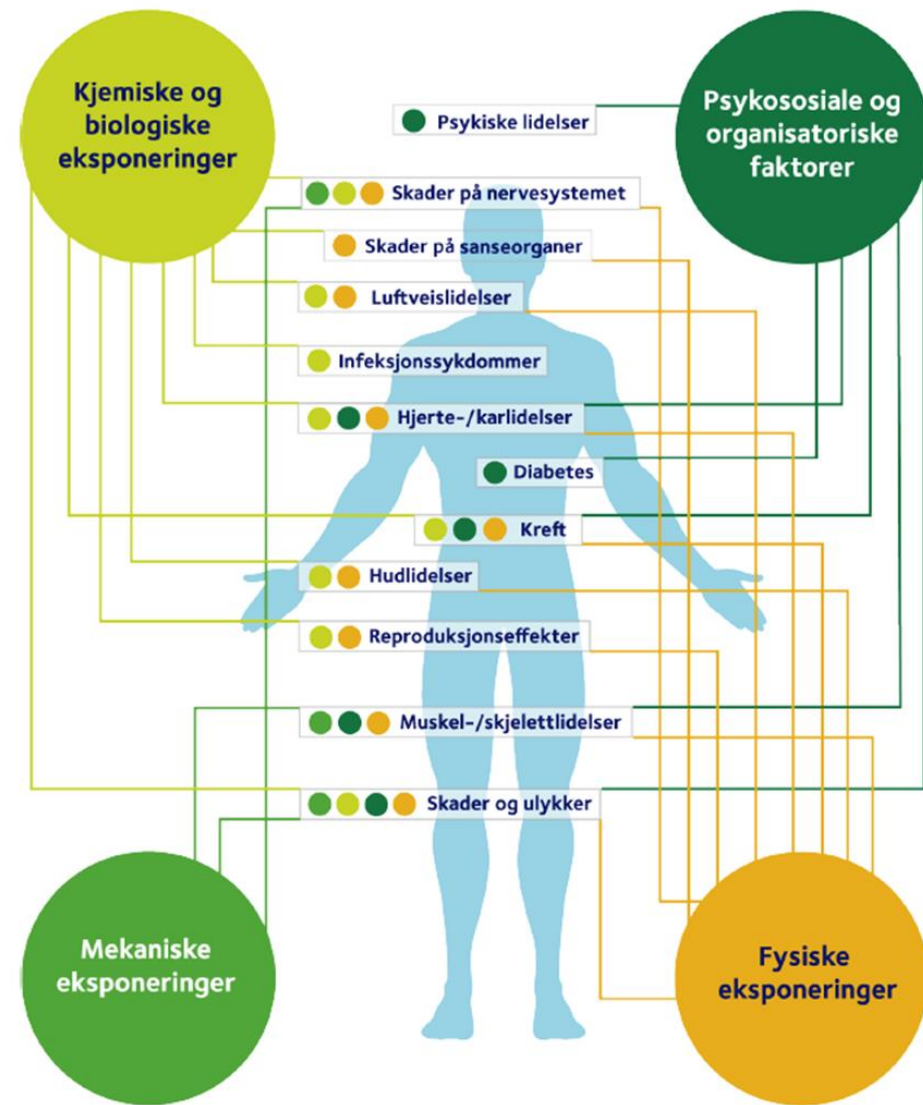


Arbeidsmiljøutfordringer og muligheter

Kunnskap om arbeidsmiljøfaktorene



Forebyggingspotensiale innen Petroleumsnæringen

22%

Av de med fravær oppgir at dette skyldes helseproblemer som
helt eller delvis er forårsaket i jobben

Kilde RNNP 2019



Utfordringer

Et bakteppe

- Krav til inntjening og kostnadseffektivitet, grønne skiftet og økende bevissthet og engasjement rundt klimaendringer
- Omstillingspress på virksomhetene og økt behov for fleksibilitet
- Økt usikkerhet og utilsiktede HMS konsekvenser



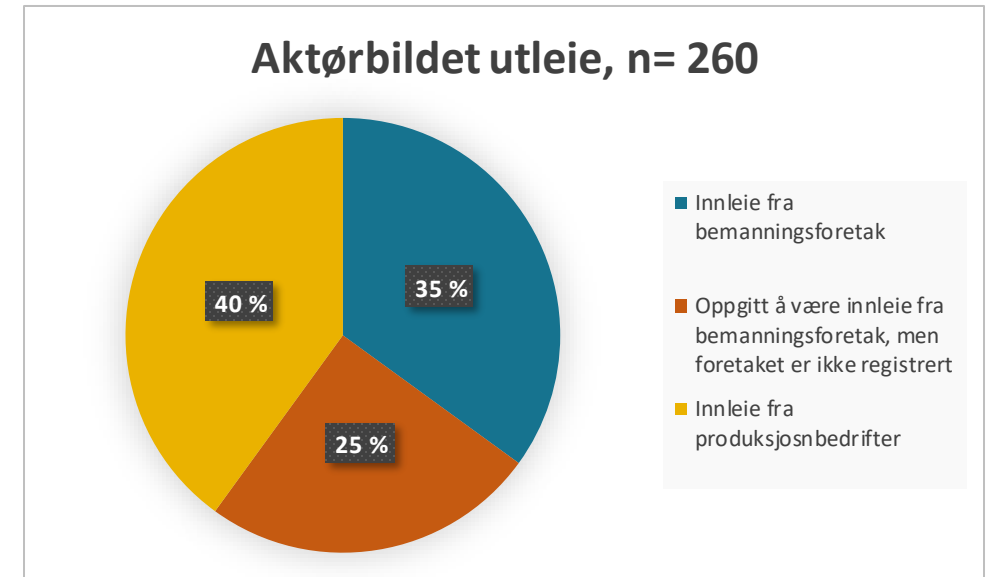
Innleie i petroleumssektoren

Forekomst

- Nær 3 av 10 virksomheter har en innleieandel høyere enn 10%.
- Mer enn 1 av 10 virksomheter har en innleieandel høyere enn 20%.

Forekomsten av innleie synes samlet sett å ha vært relativt stabil i perioden i 2018-2020

Tallene innhentet fra 63 aktører i bransjen





Manglende bevissthet rundt skillet mellom bemanningsforetak og produksjonsbedrifter

Plikter for innleier	Bemanningsforetak	Produksjonsbedrift
Arbeidet må være av midlertidig karakter, vikariat, eller avtalt med fagforening.		
Likebehandling av lønns- og arbeidsvilkår.		
Informasjonsdeling for å sikre likebehandling.		
Solidaransvar for lønns- og arbeidsvilkår.		
Innleien må skje innen utleiers hovedarbeidsområde og ikke overstige 50 % av de faste ansatte hos utleier.		



Spørreskjemaundersøkelsen på landanlegg og offshore i regi av Risikonivå norsk petroleumsvirksomhet (RNNP)

11. oktober - 21. november 2021

